



## WSPÓLNY INNOWACYJNY PROJEKT ENEA OPERATOR I ATLASUS

### POSZUKIWANY / POSZUKIWANA

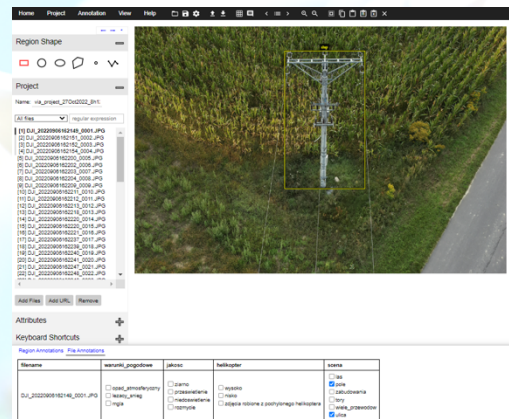
Jeżeli posiadasz wiedzę z obszaru **energetyki** i masz wolny czas, który chcesz przeznaczyć na pracę, możesz dołączyć do nas i razem z naszym zespołem **przygotowywać dane zdjęciowe do nauki modeli AI**.

**Praca w ramach umowy zlecenia (praca zdalna)**  
**Stawka godzinowa 19,70 PLN**  
**Twoja dostępność minimum 24 h tygodniowo**

**Przygotowanie danych do nauki modeli AI polega na etykietowaniu i tagowaniu zdjęć sieci energetycznej.**

1. **Proces przygotowania danych** rozpoczynamy od przygotowania i oszacowania paczek ze zdjęciami.
2. Zapoznajesz się z **instrukcją**.
3. Ustalamy z Tobą **termin realizacji**.
4. **Etykietujesz i tagujesz zdjęcia**.
5. Wysyłasz **CSV**.
6. **Weryfikujemy** oddane paczki i za pomocą tagsetów weryfikujących i skryptów **sprawdzamy poziom błędów**.

Jeżeli paczka **ma mniej niż 2%** - **akceptujemy**, jeżeli powyżej zwracamy wraz z informacją co należy poprawić.



**To miejsce tworzymy RAZEM.**  
**łączymy się w realizacji CELU.**

**Poczuj moc naszej ENERGII i stań się częścią ZESPOŁU. Dołącz do NAS.**

[rekrutacja@atlasus.com](mailto:rekrutacja@atlasus.com)